

稳流筒、中心支座、浮渣斗、吸泥管、集泥槽、电控系统等部件组成。该设备广泛用于大中型辐流重力式二次沉淀池的机械排泥。



工作原理

SZX型双周边传动吸泥机在动力装置的驱动下，驱动撇渣板及吸泥管路刮吸沉淀池周壁，利用建液方法底沉淀的污泥吸至中心集泥缸，通过静压排泥原理将污泥排出池外，同时将浮渣撇至浮渣斗。

性能特点

- 1、工作桥除碳钢制作外，可采用不锈钢材质，结构新颖独特、外形美观、迎风阻力小、抗扭。
- 2、传动装置进行了优化设计，效率高。可根据用户需求配置行星减速机或轴装式减速机。
- 3、设有浮渣刮集排除装置和过载保护装置。

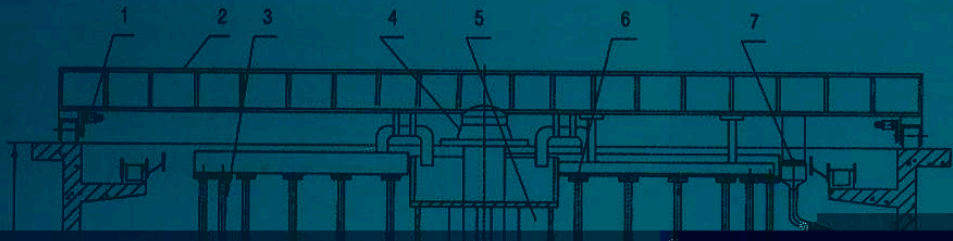
型号说明



技术参数

型号	参数	池径D(m)	池深H(m)	驱动功率(kw)	周边线速度(m/min)
----	----	--------	--------	----------	--------------

结构示意图



1、驱动装置

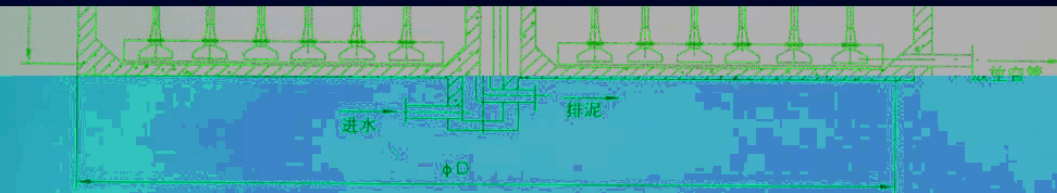
2、工作桥

3、吸泥管

4、水流同

6、撇渣板

7、浮渣斗

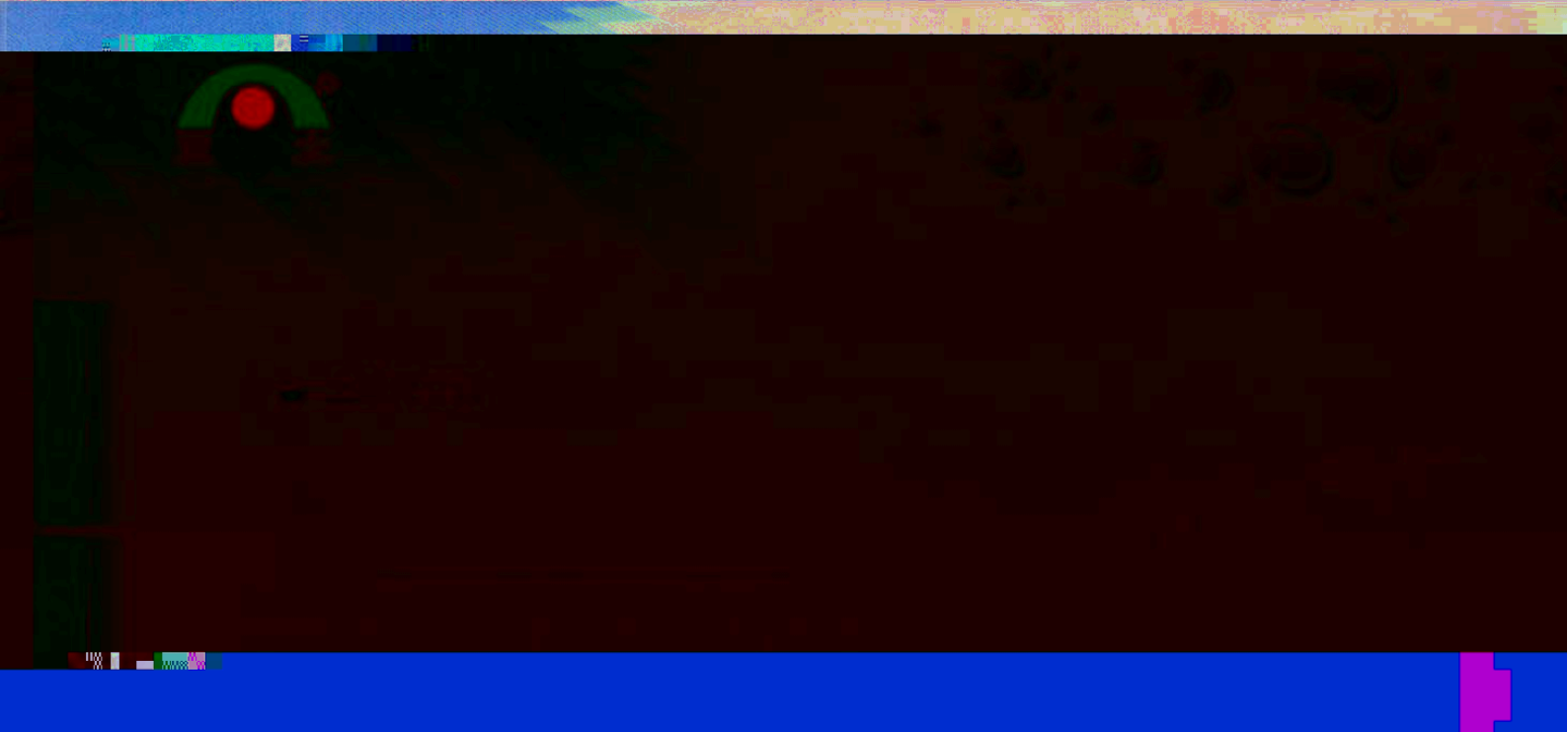


土建尺寸表

尺寸 \ 型号	SZX-20	SZX-30	SZX-40	SZX-50	SZX-60
D	20	30	40	50	60
D1	1.80	2.20	2.60	3.00	2.60

D3	0.60	0.80	0.95	1.00	1.10
D4	1.05	1.45	1.95	2.25	2.45
D5	3.60	3.90	4.40	4.80	5.00
H1	2.5~3.5	3.0~4.0	3.5~4.5	3.5~4.5	4.0~5.5
H2	0.40	0.40	0.40	0.40	0.40
H3	2.20	2.40	2.50	2.60	2.70
H4	0.30	0.30	0.30	0.30	0.30

注：订货时注明池径、深度，表中土建尺寸仅供设计参考。



排泥设备

说明

- 1、池深H₁和池径D为刮泥机运行所要求的净尺寸。施工时视施工方法、尺寸精度保证措施，可留有少量裕量，待设备安装后，再进行找平。
- 2、所有预埋螺栓及预留孔的位置误差不应超过20mm。如有预埋螺栓，预埋螺栓应全部伸出池壁外。

